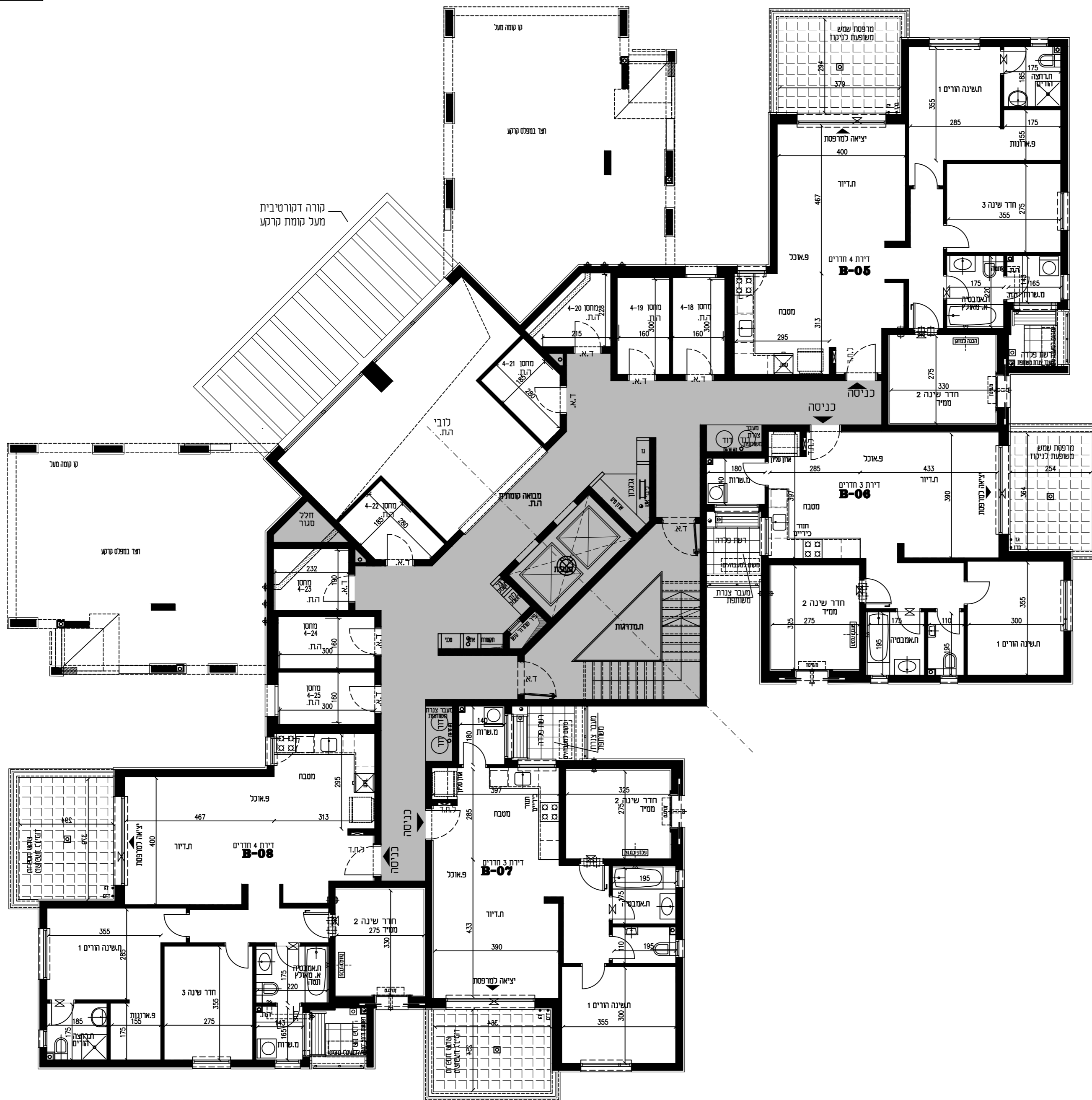


לפני היתר בנייה ולכן יחבנו
שנויים והתאמות ככל שידרשו
ע"י הרשויות המוסמכות.
המתכננים והרעצים השונים.



הנחיות כלליות
ומקרא
ראה בגליון 01
לפני היתר
ל.ה.ג 3

סלע איסתא נדל"ן
ישראל בע"מ
ח.פ. 515584738

חתימת הרוכש
תאריך

מהדורה 3
15.07.2019
גליון 08