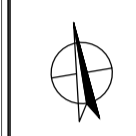


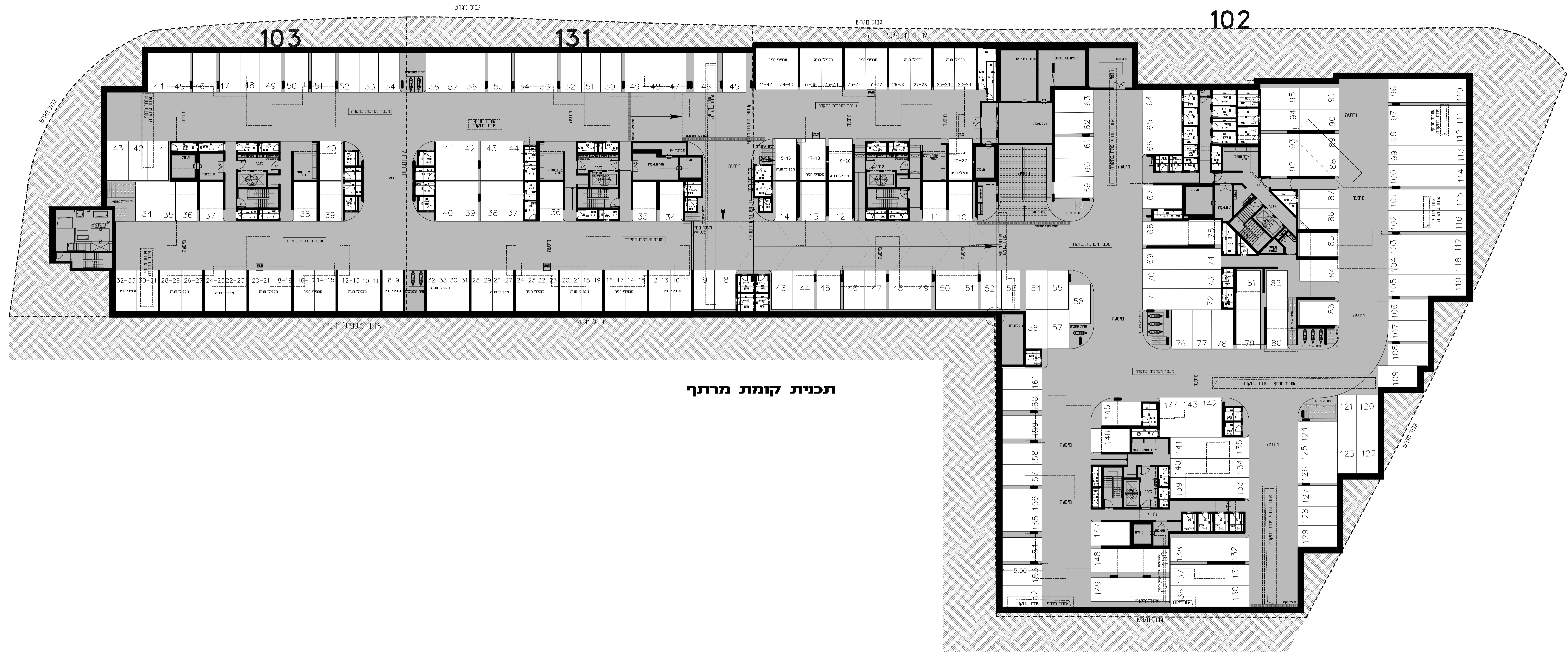
כפי הודו בניה והכני תוכנו
 שנייה וההאחת נכל שודש
 עי ררשהו המומנות
 המוכנים והרעפים המנים

תכנית מרתך
 קו"מ 1-200



הנחיות כלליות
 ומקרא
 ראה בגליון 00
 לכפי היתור
 ל.ה.ב. 2

תחנת הרוש
 תחנת הרכה
 תאריך
מהדורה 1
15.07.2018
גליון 6



תכנית קומת מרתך