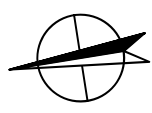




בנין 5-2

תכנית קומת קרקע לקה מידה 100

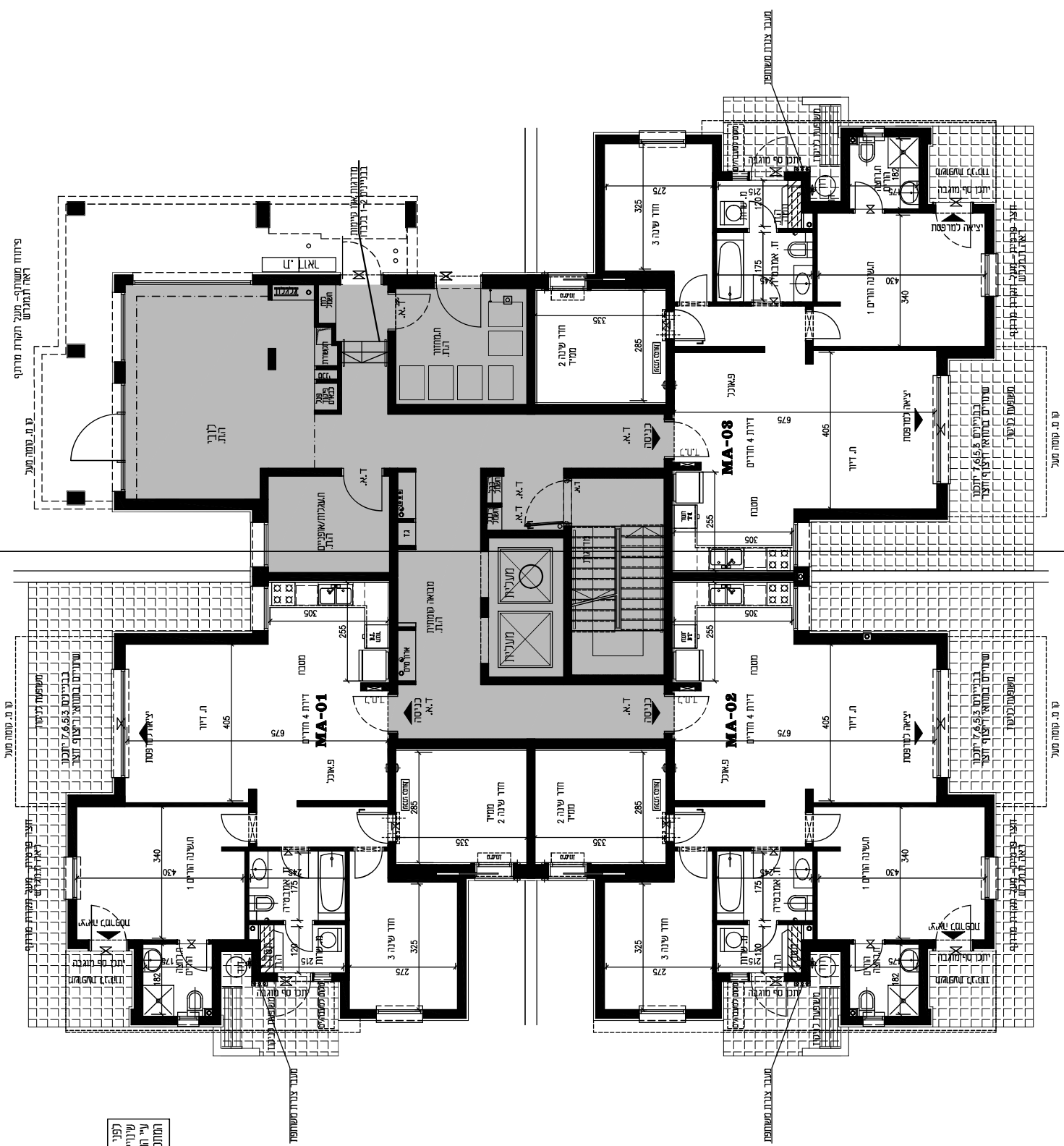


החיתוך כללית ומקרא ראה בבליין 01 לכני היתר להגב 2



תחנת דרוש	תחנת חתירה	הארץ	מחזורת 1	15.07.2018	גליון 07
-----------	------------	------	----------	------------	----------

לפני היתר בניה וכו' יחבנו שונים והאמות ככל שידוע ע"י הישיות ומסמכות. התכנית והדגשים השונים.



צירות משוקף-מעל מקורו חרות ראה התגרות

מ.מ. שפת מעל

ע.מ. קומת מעל

צורה פסיקה-מעל מקורו חרות ראה התגרות

ע.מ. קומת מעל

ע.מ. קומת מעל

ע.מ. קומת מעל

ע.מ. קומת מעל

ע.מ. קומת מעל

ע.מ. קומת מעל

ע.מ. קומת מעל

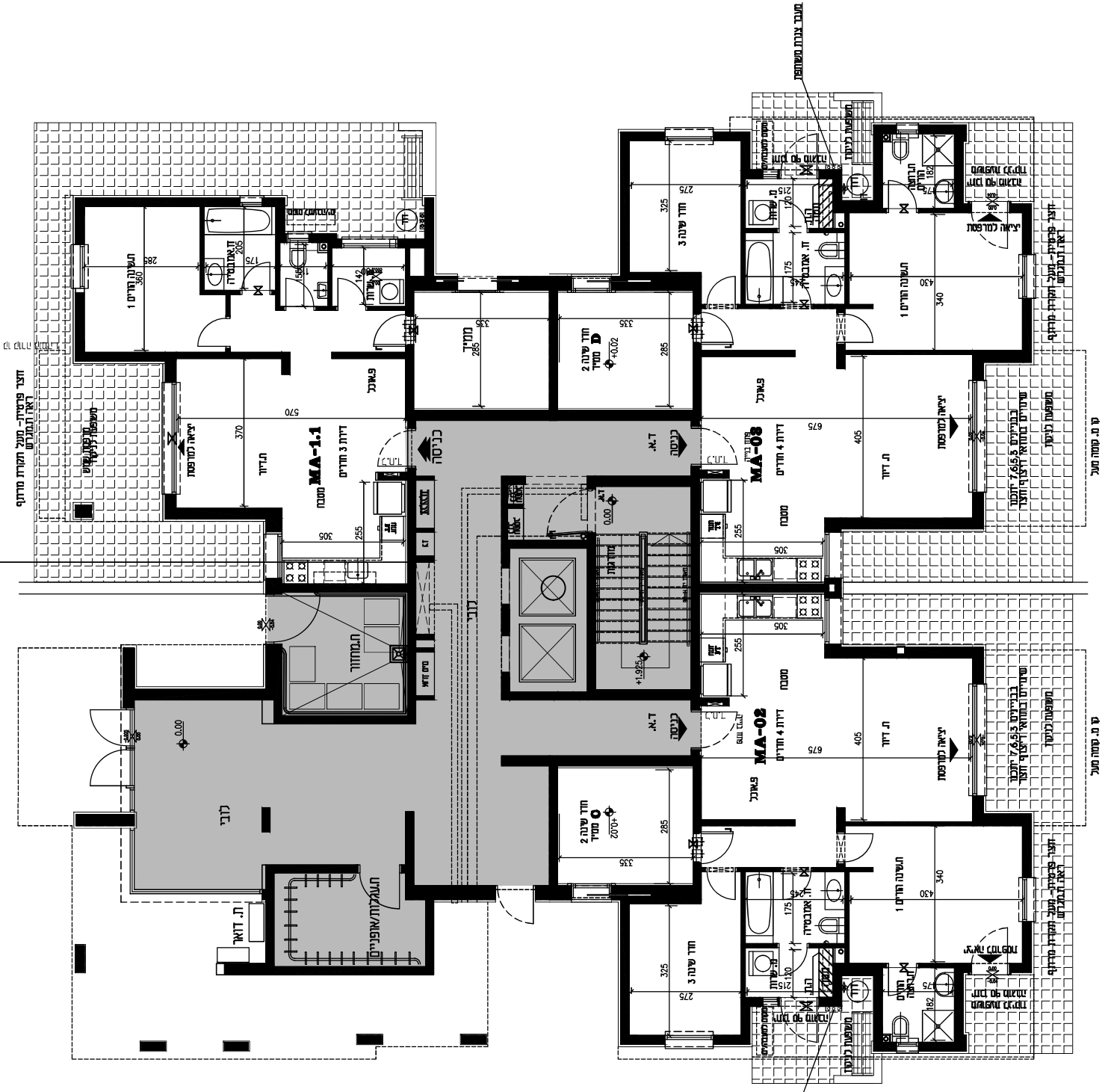
ע.מ. קומת מעל

ע.מ. קומת מעל




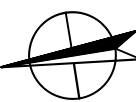

ע.מ. קומת מעל

ע.מ. קומת מעל

ע.מ. קומת מעל



לפני הרכש בבנייה יתכנו שירותים והאמות ככל שידרשו. יע"י השירותים המסומנים. התוכניתם והדגמים השונים.

			בנין 7	תכנית קומת קרקע קצה מידה 1:100		החיות כלליות ומקרא ראה בבליין 01		לפני היתר להגב 2	תחמת חנישה _____ תחמת חניה _____ תאריך _____	מהדורה 1 15.07.2018	גליון 707
--	---	---	---------------	---	---	---	---	-----------------------------------	--	--------------------------------------	------------------



בנין 7-5-2
תכנית קומה 1-6
קצה מידה 100'x



החיתוך כללית ומקרא 01
ראה בבליין 01
לפני היתר 2
להגב 2



תחנת דנוש _____
 תחנת חתירה _____
 תאריך _____
מחזורת 1
15.07.2018
גליון 08

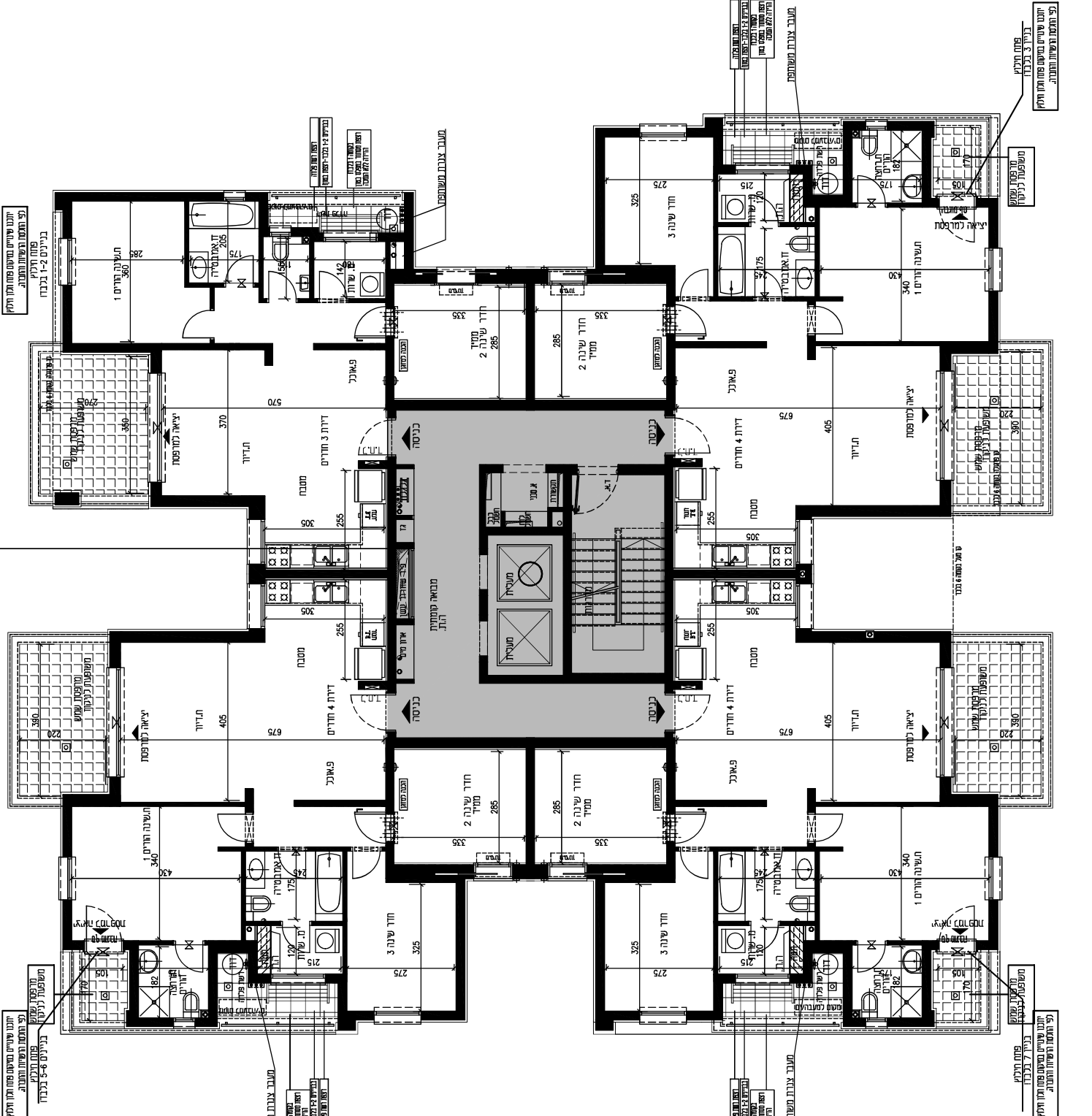
לפני היתר בנייה ובעד יתכנו שניונים והואמות ככל שידרוש ע"י הישיות ומסומנות. התוכנית והדגשים השונים.

מס' קומה	TMA
1	5
2	9
3	13
4	17
5	21
6	25

מס' קומה	TMA
1	4
2	8
3	12
4	16
5	20
6	24

מס' קומה	TMA
1	6
2	10
3	14
4	18
5	22
6	26

מס' קומה	TMA
1	7
2	11
3	15
4	19
5	23
6	27



יחידה שניונים בסיסם פנים חדר חלקי
 לפי תחום הישיות והתוכנית.
 פנים חלקי.
 בניינים 1-2 ובבנין

יחידה שניונים בסיסם פנים חדר חלקי
 לפי תחום הישיות והתוכנית.
 פנים חלקי.
 בניינים 5-6 ובבנין

יחידה שניונים בסיסם פנים חדר חלקי
 לפי תחום הישיות והתוכנית.
 פנים חלקי.
 בנייני 3 ובבנין

יחידה שניונים בסיסם פנים חדר חלקי
 לפי תחום הישיות והתוכנית.
 פנים חלקי.
 בנייני 7 ובבנין

